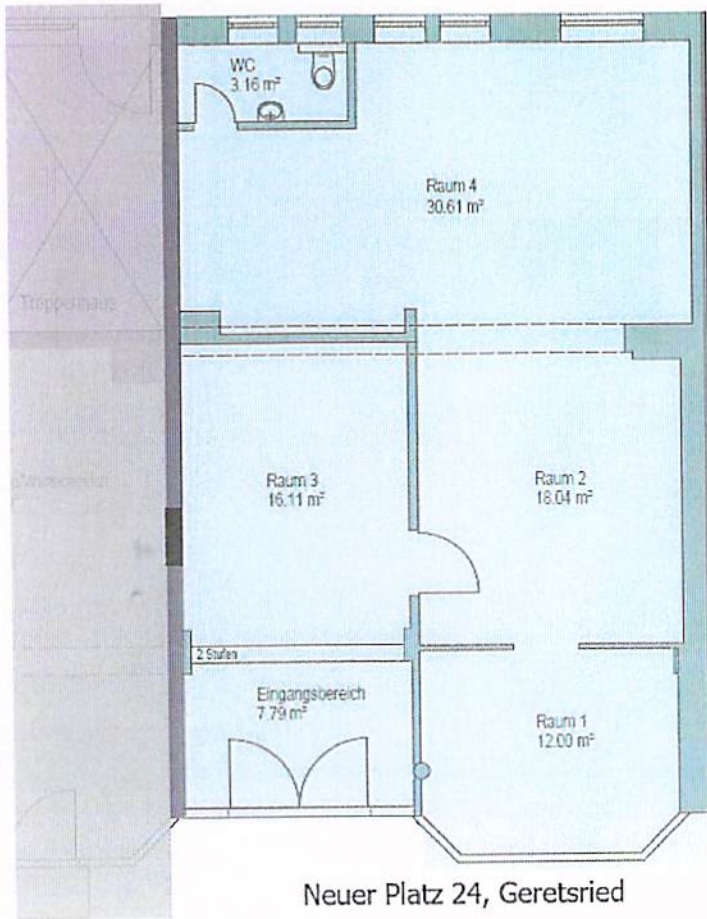


# Gewerbevermietung



Neuer Platz 24, Geretsried

## Einzelhandel- oder Bürofläche Neuer Platz 24, 82538 Geretsried

<b>Lage/Größe:</b>	Erdgeschoß mit 89,21 qm
<b>Miete:</b>	714,00 € + 191,00 € NK + Umsatzsteuer
<b>Genossenschaftsanteile:</b>	2.600,00 € + Beitrittsgebühr 52,00 €
<b>Mietbeginn:</b>	Nach Absprache
Art des Energieausweises:	Energieverbrauchs
Energieverbrauchs Kennwert:	59,4 kWh/(m²a)      Energieklasse: B
Wesentlicher Energieträger:	Erdgas E, Strom-Mix
Baujahr des Gebäudes:	1964

Baugenossenschaft Geretsried eG  
Egerlandstraße 53  
82538 Geretsried

Ansprechpartner: Frau Hirsch  
Tel: 08171/ 9808-27 (Mo - Do 8 – 13 h)  
Email: hirsch@baugenossenschaft-geretsried.de